

# Sunsight

## Microwave Path Alignment Kit

**Richtfunkantennen innerhalb von Minuten präzise ausrichten**

Das All-Inclusive-Kit richtet schnell, einfach und präzise Wireless Backhaul Links in Punkt-zu-Punkt-, Kurzstrecken- und Langstreckenverbindungen aus. Exakte Ausrichtungsanforderungen werden automatisch in Echtzeit berechnet. Es ist keine zusätzliche Software, keine Nachbearbeitung und kein Kabel erforderlich.

### AUSRICHTER FÜR RICHTFUNKANTENNEN

#### LEISTUNGSMERKMALE

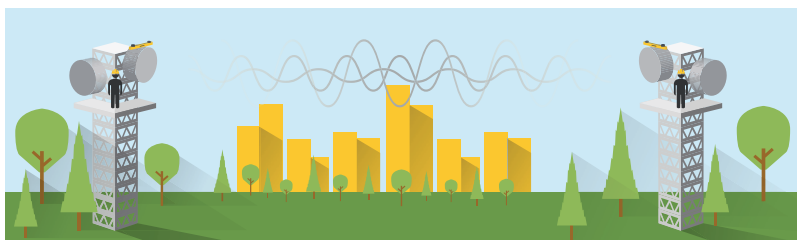
- Das All-Inclusive-Kit enthält zwei Ausrichtungseinheiten, um die Ausrichtung beider Seiten des Links gleichzeitig zu ermöglichen
- Azimuth, Neigung, Rollen, Höhe, und Position (Lat/Long) werden in einem Report als Nachweis für Kunden und öffentliche Auftraggeber gespeichert
- Zusätzliche Software, Nachbearbeitung oder Kabel sind nicht nötig.
- Geprüft, um Backhaul Antennen unabhängig von der Distanz auszurichten
- Eine Funkabschwächung oder das Abschalten des Funkes ist nicht notwendig, um die Links zu verbinden
- Die Einheiten können unabhängig von diesem Kit auch für RF Panel Antennen Ausrichtung eingesetzt werden
- 3 Jahre Herstellergarantie

#### IM KIT ENTHALTEN

- 2x Ausrichter AAT-15 MW
- 2x Hartschalenkoffer
- 2x robuste Sunsight Tablets
- 2x Antennenhalterung für Ausrichter

#### OPTIONEN

- Panelantennen Upgrade mit 2 Seitenhalterungen
- Azimuth Mikroskop Kit
- Laser Entfernungsmesser für AGL Höhengenaugkeit bis zu 30,48 cm



**Das System berechnet automatisch die exakte Ausrichtung unter Verwendung bekannter Positionsdaten in Echtzeit und bietet dem Benutzer einfache Ziele für die Ausrichtung der Verbindung.**

**Für den innovativen Prozess von Sunsight wird kein Signal, keine Leistung oder Frequenz benötigt.**



## TECHNISCHE DATEN

Produktname	MW15	MW08
<b>Genauigkeit:</b>		
Azimuth R99*	0,45°	0,24°
Azimuth RMS*	0,15°	0,08°
Abwärtsneigung/Rollen	0,1°	0,1°
Horizontale Position	30 cm (SBAS)	
Vertikale Position	60 cm (SBAS)	
Höhe mit LRF	21 cm (AGL)	
GPS Empfänger	540 Kanal	
Satelliten Messmethoden	GPS und GLONASS	
<b>Batterie:</b>		
Typ	LiFePO4	
Betriebsdauer	9 Stunden	
Ladezeit	1,5 Stunden	
Ladespannung	100-240VAC	
<b>Betriebsbedingungen und Konnektivität:</b>		
Betriebstemperatur	-40°C bis 70°C	
Aufbewahrungstemperatur	-40°C bis 85°C	
Luftfeuchtigkeit	95%	
Wifi-Protokolle	802.11b,g,n	
Datei-Formate	PDF, CSV, HTML, Proprietary encrypted format	
Arbeitsspeicher	8 GB	
Industrie-Zertifizierungen	CE und FCC	
<b>Gewicht/Maße:</b>		
Ausrichteinheit	2,04 kg	2,45 kg
Halterung	1,81 kg	1,81 kg
Maße Einheit in cm (B x T x H)	57,7 x 9,6 x 4,3	106,8 x 9,6 x 4,3

\*RMS oder Root Mean Square ist 1 Sigma Genauigkeitsspezifikation, R99 ist 3 Sigma (99,7%).

